

Заштите Z-
прилагодног
кола

, 4 јун 2005 г.

Садржај

Списак слика

1	<i>Тест коло 1</i>	4
2	<i>Тест коло 2</i>	5
3	<i>Тест коло 3</i>	5

Списак табела

1	<i>Спецификација тестова према препоруци К.20 за неизложену опрему</i> . . .	2
2	<i>Спецификација тестова према препоруци К.20 за изложену опрему</i>	3

Заштите Z-прилагодног кола морају да задовоље препоруке ITU-T K.20 за изложену и неизложену опрему.

Заштита прикључака Z-прилагодног кола треба да задовољи захтеве који су специфицирани у следећим табелама:

Број	Тест	Између	Тест коло	Максимални тест напон и трајање	Број тестова	Критер. за пролаз
1	Пражњење	А и Е са уземљеном Б-жиллом	1а	$U_{c(max)} = 1 \text{ kV}$	10	А
		Б и Е са уземљеном А-жиллом	1а	$U_{c(max)} = 1 \text{ kV}$	10	А
		А+Б и Е	1б	$U_{c(max)} = 1 \text{ kV}$	10	А
2	Индукција	А+Б и Е	2 $R_1 = R_2 = 600 \Omega$, S2 се не користи	$U_{ac(max)} = 300 \text{ V}_{r.m.s.}$ 200 ms	5 за сваки положај S_1	А
3	Контакт	А+Б и Е	3	$U_{ac(max)} = 220 \text{ V}_{r.m.s.}$ 15 min	1 за сваки положај S	В

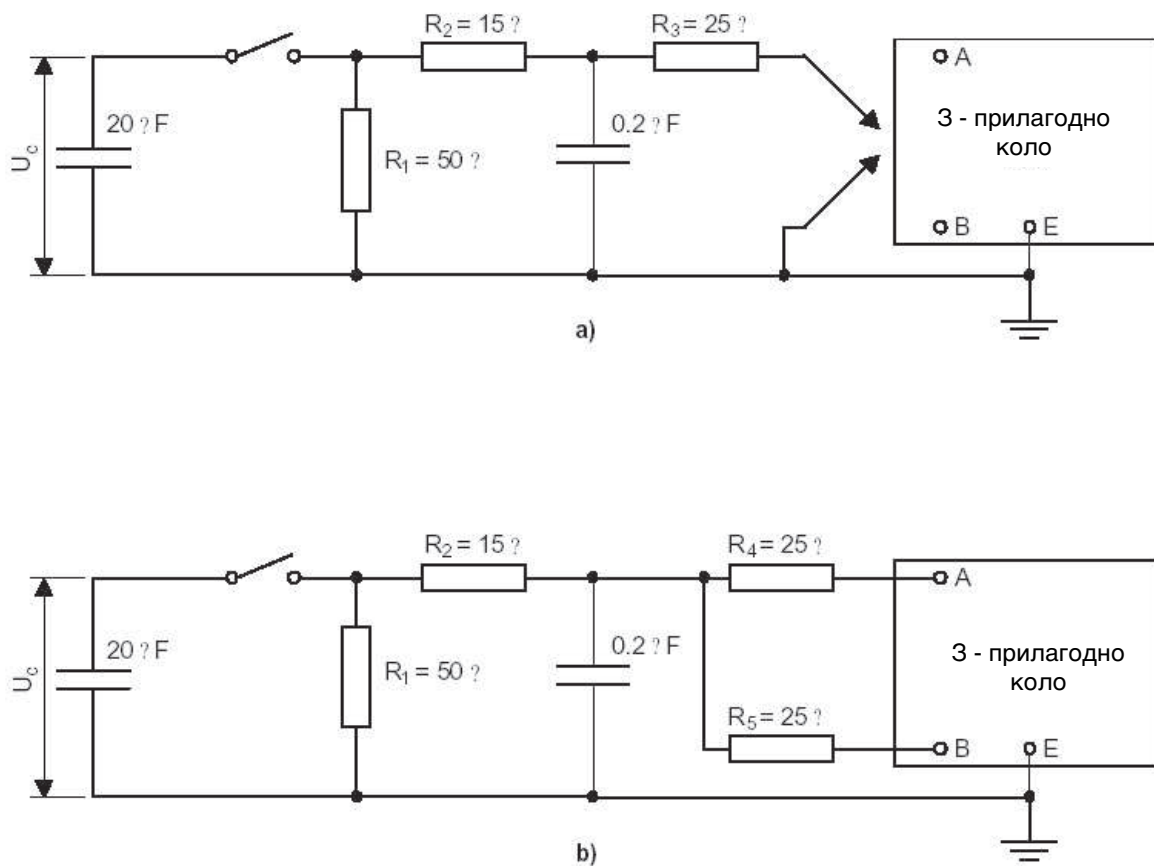
Табела 1: Спецификација тестова према препоруци K.20 за неизложену опрему

Бр.	Тест	Између	Тест коло	Макс. тест напон и трајање	Број тестова	Додата примарна заштита	Критер. за пролаз
1	Пра-жњење	А и Е са уземљеном Б-жиллом	1а	$U_{c(max)} = 1 \text{ kV}$	10	Не	А
		Б и Е са уземљеном А-жиллом	1а	$U_{c(max)} = 1 \text{ kV}$	10	Не	А
		А+Б и Е	1б	$U_{c(max)} = 1 \text{ kV}$	10	Не	А
2	Пра-жњење	А и Е са уземљеном Б-жиллом	1а	$U_{c(max)} = 4 \text{ kV}$	10	Не	А
		Б и Е са уземљеном А-жиллом	1а	$U_{c(max)} = 4 \text{ kV}$	10	Не	А

Бр.	Тест	Између	Тест коло	Макс. тест напон и трајање	Број тестова	Додата примарна заштита	Критер. за пролаз
		А+Б и Е	1б	$U_{c(max)} = 4 \text{ kV}$	10	Не	А
3а	Индукција	А+Б и Е	$R_1 = R_2 = 2 \cdot 600 \Omega, S2$ се не користи	$U_{ac(max)} = 600 \text{ V}_{r.m.s.}$ 1000 ms	5 за сваки положај S_1	Да	А
3б	Индукција	А+Б и Е	$R_1 = R_2 = 2 \cdot 200 \Omega, S2$ се не користи	$U_{ac(max)} = 600 \text{ V}_{r.m.s.}$ 1000 ms	1 за сваки положај S	Да	Б

Табела 2: Спецификација тестова према препоруци К.20 за изложену опрему

На следећим сликама су приказана тест кола која се у претходним табелама спомињу.

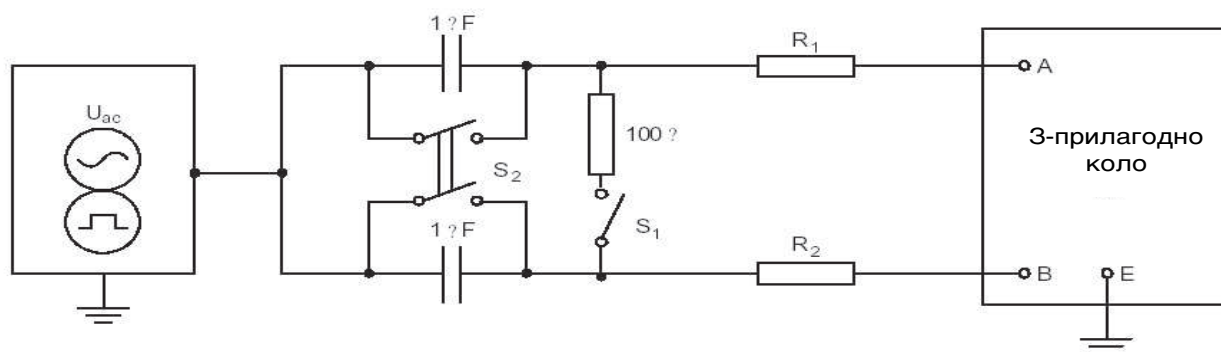


Слика 1: Тест коло 1

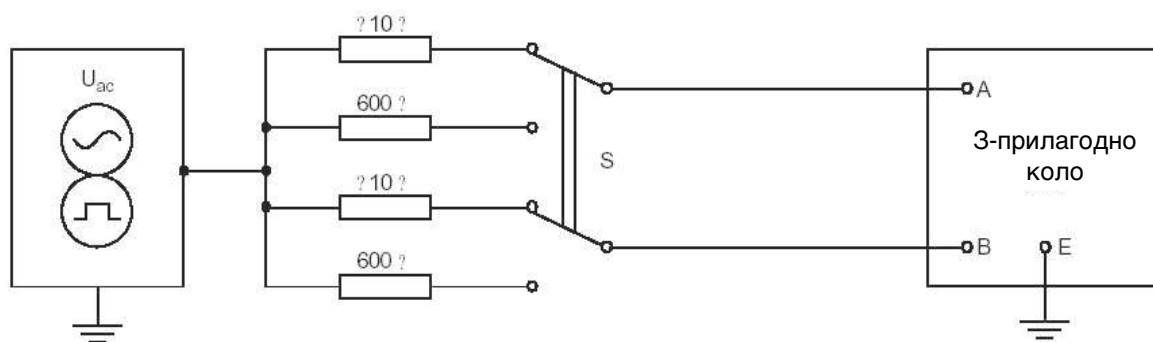
Критеријум А подразумева да опрема треба да издржи тест без оштећења и након завршетка теста вредности свих релевантних параметара Z-прилагодног кола треба да буду у границама које су специфициране. Не захтева се да опрема ради коректно у току трајања теста. Изузетно, дозвољава се да се након теста замене осигурачи на Z-прилагодном колу или на склопу за његову заштиту.

Критеријум Б подразумева да се као последица теста не сме појавити отворени пламен. Било које оштећење или трајна дисфункција, који су последица теста, морају бити ограничени на мали број Z-прилагодних кола.

Под примарном заштитом се подразумевају гасни одводници.



Слика 2: Тест коло 2



Слика 3: Тест коло 3